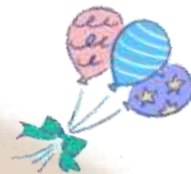




Welcome Baby



こうのとりからの贈りもの



赤ちゃんのお誕生おめでとうございます！

ご家族みんなに幸せを運んでくれる赤ちゃんのお誕生をお祝いして、

浅口市社会福祉協議会ではベビー用品をプレゼントする

「Welcome Baby ～こうのとりからの贈りもの～」事業を行っています。

対象者

浅口市民で、令和4年4月1日以降に赤ちゃんが生まれた世帯

※赤ちゃんおひとりにつき、1歳までに1回のみのお申し込みとなります。

お申し込み

浅口市役所で受け取られた「こうのとりからの贈りもの」の申込書により、「ベビー用品カタログ」のセットの中から1点ずつを選んでお申し込みください。

お申し込みは、申込書のほか、メール・Google フォームでもお申し込みいただけます。

お届け

商品をご自宅にお届けします。

商品が準備できましたら、社協よりご連絡し、訪問日時を調整します。

※原則、ご自宅のみのお届けとなります。

お問い合わせ

社会福祉法人浅口市社会福祉協議会



浅口市鴨方町鴨方73番地

電話：0865-44-7744

メール：fukuasa@mx1.kcv.ne.jp



浅口市社協
ホームページ



浅口市社協
Facebook

Welcome Baby

ベビー用品カタログ



下記のグループAとBから1つずつ選んで、お申し込みください。

グループA（紙おむつ）

この中から
1点

【サイズ】 新生児用・Sサイズ・Mサイズ・Lサイズ

① パンパース



② ムーニー



③ メリーズ



グループB（ミルク・おしりふき）

④ 液体ミルク

明治ほほえみ らくらくミルク

（内容）液体ミルク 6本入り



⑤ おしりふき

おしりふき（ムーニー）

（内容）60枚入り8個セット



どちらか
1点

※商品は一例です。メーカーや市場価格の都合により、商品の種類や内容量、デザインに変更がある場合があります。